

Soluções Cultaza

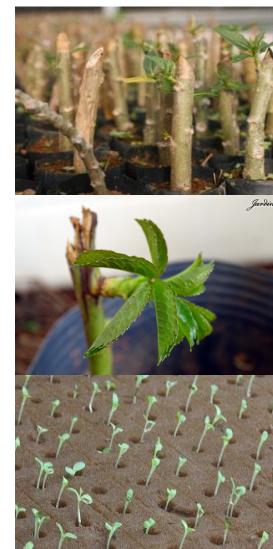
SOLUÇÕES INTEGRADAS PARA A RIZOGÉNESE (enraizamento das plantas)

INTRODUÇÃO

A rizogénese é considerada uma fase crucial no desenvolvimento das plantas. Uma boa formação de raízes, em quantidade e qualidade, é determinante para o sucesso de qualquer cultura, pois torna-a apta a absorver da melhor forma os nutrientes á sua disposição e a resistir contra qualquer factor adverso climático ou fisiológico. O sucesso deste processo de enraizamento depende das características genéticas da planta e ambientais, na rizosfera.

Com o objectivo de promover e acelerar o enraizamento de estacas, habitualmente, são usados reguladores de crescimento sintéticos do grupo das auxinas, os quais conduzem a uma maior percentagem de formação de raízes, assim como a uma melhor qualidade e uniformidade. A raiz é uma estrutura vegetal tipicamente subterrânea e, geralmente, especializada na absorção de água e sais minerais, fixação da planta ao substrato. A raiz pode ainda armazenar substâncias de reserva (por ex. raízes tuberosas como a cenoura).

As raízes principais têm a principal função de sustentar e fixar a planta ao solo, enquanto as secundárias, obtidas a partir das principais, funcionam como órgãos absorventes dos nutrientes e água.



SOLUÇÕES CULTAZA

1 - ENRAIZAMENTO PRINCIPAL (raízes principais)

Para estacas lenhosas e semi-lenhosas: **Radical** – 2 a 4 L/ha através do sistema de rega.. Para estacaria, consultar com o seu fornecedor habitual

2 – ENRAIZAMENTO SECUNDÁRIO (raízes derivadas das principais)

Para estacas herbáceas, semi-lenhosas ou lenhosas, com raízes principais formadas: **Mais-Raíz** – 200 ml/hl ou 2 a 4 L/ha através do sistema de rega.

3 - COFACTORES DE ENRAIZAMENTO (nutrientes com acção enraizante)

Briosint 2 (4-20-7 + mic.) – 200 ml/hl

4 – PROTECTORES DAS NOVAS RAÍZES

Tricofung Plus ou **Serv-Solo**, 1 kg/ha, aplicação ao solo

Nemaserv – 5 a 10L/ha. com 2 a 3 aplicações

Fig. 1- Estrutura de uma raiz

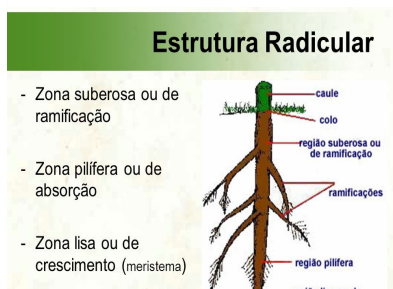


Fig. 2- Fisiologia de uma raiz

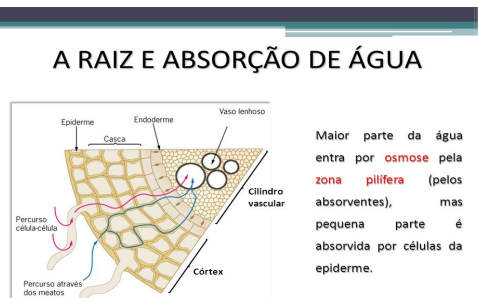
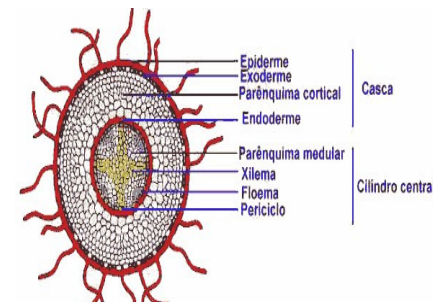


Fig. 3- Morfologia de uma raiz



Mais informação? Contacte o seu técnico regional ou f.pascoa.cultaza@sapo.pt

www.cultaza.com

✓ AS SOLUÇÕES REFERIDAS SÃO NATURAIS E SEGURAS, SEM RISCOS PARA O UTILIZADOR, CONSUMIDOR E PARA O AMBIENTE, SEM RESÍDUOS INDESEJÁVEIS.

✓ ESTÃO ESPECIALMENTE INDICADAS PARA MÉTODOS DE CULTURA MODERNOS EM PRODUÇÃO INTEGRADA

Bem TRATAMOS AS SUAS PLANTAS